

ЭЛЕКТРОННО-УПРАВЛЯЕМЫЕ РЕШЕНИЯ ABLOY®



PROTEC² CLIQ™

traka
ASSA ABLOY



ASSA ABLOY

СИСТЕМА PROTEC² CLIQ™

PROTEC² CLIQ™ – это легкая в использовании система контроля доступа, основанная на механических дисковых цилиндрах и электронной идентификации. ABLOY PROTEC², основанный на запатентованном механизме цилиндра с вращающимися дисками, обеспечивает механическую безопасность вашего объекта, в то время как технология CLIQ™ предлагает гибкий контроль ключей, прав доступа и создание журналов событий. Система PROTEC² CLIQ™ соединяет обе технологии в одно эффективное решение.

Ключи PROTEC² CLIQ™ могут быть обновлены через настенный или мобильный программатор. А ключи PROTEC² CLIQ™ с функцией Connect позволяют пользователям обновлять ключи через мобильное приложение CLIQ™ Connect на своем смартфоне в любом месте без необходимости посещать объект запираения.

ИНТЕЛЛЕКТУАЛЬНАЯ КОМБИНАЦИЯ ЭЛЕКТРОНИКИ, МЕХАНИКИ И ОТКРЫВАНИЯ В РЕАЛЬНОМ ВРЕМЕНИ ЧЕРЕЗ МОБИЛЬНОЕ ПРИЛОЖЕНИЕ

МЕХАНИКА ABLOY PROTEC²

- Долговечная конструкция без пружин и штифтов
- Система блокировки дисков в цилиндре – запатентованная технология, которая предотвращает попытки взлома отмычками
- Надежная защита от бампинга и “подбора” ключа
- Патент на ключи и устройство цилиндра действует до 2031
- 1,97 миллиардов различных комбинаций ключа
- Симметричный ключ, который можно вставить в замок любой стороной
- Одному пользователю нужен всего один ключ для всех дверей
- Надежная работа в суровых условиях



ЭЛЕКТРОННАЯ ТЕХНОЛОГИЯ CLIQ™

- Технология CLIQ™, специально разработанная для индустрии запираения, имеет уникальную идентификацию для каждого открывания, которое обеспечивается зашифрованным взаимодействием ключей и цилиндров
- Батарейка внутри ключа обеспечивает беспроводное функционирование временного графика доступа и календаря записей журнала событий
- Права доступа, ограниченные по дате и времени, легко могут быть изменены удаленно.
- Технология CLIQ™ легко и без лишних затрат дополняет и расширяет возможности механической системы



ТЕХНОЛОГИЯ CLIQ™ CONNECT

- Ключи CLIQ™ Connect могут быть обновлены через приложение для смартфона
- Дистанционное обновление ключа в режиме реального времени в любом месте
- Актуальные права доступа проверяются при вводе ключа в цилиндр
- Во время обновления прав доступа система считывает последние события ключа и отправляет их на сервер администратора.
- Проверка PIN-кода позволяет подтверждать подлинность ключа при отсутствии подключения к интернету.



ВЕБ-ИНТЕРФЕЙС CLIQ™ WEB MANAGER ДЛЯ ЛЕГКОГО УПРАВЛЕНИЯ СИСТЕМОЙ

Веб-менеджер CLIQ™ позволяет изменять права доступа в любое время и в любом месте, где вам это необходимо.



Управляйте системой удаленно через программное обеспечение **Web Manager** – задавайте период действия и права доступа для ключей



Изменения в правах доступа могут быть отправлены на настенные или мобильные программаторы в любое место по всему миру



После получения прав доступа через настенный или мобильный программаторы пользователь может получить доступ ко всем необходимым ему объектам, используя при этом всего один ключ

ОБЛАСТИ ПРИМЕНЕНИЯ

PROTEC² CLIQ™ используется профессиональными пользователями в различных сферах, таких как коммунальное хозяйство, телекоммуникационный сектор, нефтегазовый сектор, перевозки и транспорт, больницы, государственные учреждения, банки и музеи, железная дорога.

КЛЮЧИ

Ключи PROTEC² CLIQ™ имеют металлический стержень и пластиковую головку, в которой размещены электроника и батарейка. Все ключи PROTEC² CLIQ™ снабжены часами, работающими в режиме реального времени, и памятью, для того чтобы обеспечить работу функций, основанных на времени, и для создания и записи журнала событий.

Ключи PROTEC² CLIQ™ доступны с функцией CLIQ™ Connect. CLIQ™ Connect ключ позволяет сотрудникам обновлять изменения доступа в ключах, сделанные администратором, из любого места, используя приложение CLIQ™ Connect на своем смартфоне.

- Срок службы батарейки в ключе до 10 лет, её легко заменить, открыв пластиковую крышку головки ключа.
- Срок службы батарейки в ключе CLIQ™ Connect со встроенным модулем Bluetooth 4.0 до 1 года.
- Батарея CR2450
- Ключи сопровождают свою работу звуковым сигналом и светодиодной индикацией, расположенной с обеих сторон ключа
- Все ключи PROTEC² CLIQ™ имеют возможность размещения чипа RFID с дополнительной RFID головкой. Также доступны отдельные пластиковые головки для смарт-карты MIFARE 1K. Это позволяет использовать тот же самый ключ в системе контроля доступом.
- Дополнительные цветные пластиковые головки для ключей обеспечивают легкое ориентирование между ключами различных пользовательских групп.
- Все ключи имеют класс защиты IP57
- Рабочая температура ключей от -20°C до +50°C



ОБЫЧНЫЙ ПОЛЬЗОВАТЕЛЬСКИЙ КЛЮЧ TQ406

Обычный пользовательский ключ способен открывать все цилиндры PROTEC² CLIQ™, если этот ключ или группа ключей запрограммированы в цилиндре. Права доступа управляются занесением одного или нескольких ключей в память цилиндра. Права доступа изначально задаются на заводе в соответствии с планом запираения. В дальнейшем эту информацию можно изменить с помощью программного ключа. Предназначен для ситуаций, когда права доступа стабильны и изменения происходят редко.



ДИНАМИЧЕСКИЙ КЛЮЧ TQ407

В отличие от обычного пользовательского ключа, динамический ключ предназначен для ситуаций, когда права доступа меняются часто. Динамический ключ имеет список цилиндров или групп цилиндров, которые занесены в память ключа с помощью CLIQ™ Web Manager. Это делает управление правами доступа гибким, так как ключ может быть удаленно запрограммирован на открывание определенного замка, необходимого в данное время.



ПРОГРАММНЫЙ КЛЮЧ TQ403

Программный ключ используется для доступа в программном обеспечении веб-менеджера CLIQ™ Web Manager. Администратор может создавать задачи в CLIQ™ Web Manager и переносить их в цилиндр с помощью программного ключа. Журналы событий цилиндра могут быть считаны с помощью данного ключа.



CLIQ™ CONNECT КЛЮЧ

CLIQ™ Connect ключ также доступен с технологий Bluetooth, что обеспечивает надежный способ обновления прав доступа.

МЕРЫ ПРЕДОСТОРОЖНОСТИ



Не бросайте ключ



Берегите ключ от попадания грязи и влаги



Не пытайтесь открыть дверь, потянув за ключ, зафиксированный в замке. Используйте ручку



Не подвергайте ключ действию экстремальных температур



Для замены батарейки в ключе снимите крышку и вставьте новую батарейку в ключ



Неправильные смазочные материалы могут быть опасны для электроники цилиндра. Используйте только масло ABLOY

УСТРОЙСТВА ПРОГРАММИРОВАНИЯ

Права доступа в ключах PROTEC² CLIQ™ могут быть обновлены на месте с помощью локального программатора, когда ключ передан пользователю, а также удаленно с помощью удаленного программатора. Способность работать удаленно позволяет собирать журналы событий, обновлять права доступа, задавать временные рамки и возвращать права доступа ключам.



НАСТЕННЫЙ ПРОГРАММАТОР PDA100

Настенный программатор PDA100 – это устройство для программирования ключей, которое устанавливается внутри помещений. Связь между CLIQ™ Web Manager, настенным программатором и ключами PROTEC² CLIQ™ зашифровано для большей безопасности.

- Настенный блок удаленного программирования
- Надежная система запираения блока
- Нет хранилища данных
- Класс защиты IP42
- Подключение по локальной сети
- Питание от адаптера 12-24 В или через сеть Ethernet (PoE)
- Поддержка прокси-сервера
- Технология Plug and Play*
- Возможность обновление оффлайн



МОБИЛЬНЫЙ ПРОГРАММАТОР PDA200

Мобильный программатор – индивидуальное переносное устройство для программирования, позволяющее получать обновления прав доступа ключа PROTEC² CLIQ™ в любой точке мира. Мобильный программатор работает так же, как настенный программатор, но получает питание от батареек типа AAA и подключается к интернету через мобильный телефон (Bluetooth) или ноутбук (USB).

- Работает от 4 стандартных батареек серии AAA
- PDA200 Bluetooth и USB (для мобильных телефонов и компьютеров)
- Поддержка прокси-сервера
- Технология Plug and Play*
- Обновление оффлайн

* Установка Plug and Play для программаторов доступна в системе программного обеспечения CLIQ™ Web Manager (CWM) версии 6 и более поздних версиях.

Другие требования: CLIQ™ Web Manager с интеграцией DCS; версии 6.0 или выше; использование DHCP; отсутствие прокси настроек для удаленного программатора.



ВНЕШНИЙ НАСТЕННЫЙ ПРОГРАММАТОР PDA120

Внешний настенный программатор – это устройство удаленного программирования, которое может быть установлено снаружи зданий или в агрессивной среде. Так же как и настенный программатор для внутренних помещений, внешний настенный программатор соединяется с удаленным сервером через Ethernet и поддерживает PoE.

- Класс защиты от воды и пыли IP57
- Уровень защиты от взлома IK9



СЧИТЫВАТЕЛЬ CLIQ™ TQ124

Считыватель CLIQ™ – это контроллер, управляемый реле, который передает сигнал другим устройствам или системам, таким как электрические замки или системы тревожной сигнализации. Считыватель CLIQ™ может быть установлен снаружи здания и имеет класс защиты IP53. Внутри

считывателя установлен цилиндр PROTEC² CLIQ™, который управляется только ключами, имеющими право доступа.

Корпус считывателя CLIQ™ устанавливается снаружи здания рядом со входом. Он соединен проводом с реле, которое может быть установлено с внутренней стороны двери.

Реле срабатывает только когда у ключа есть соответствующее право доступа. Считыватель может быть запрограммирован с помощью программного ключа.

- Питание 12-24 постоянного тока -10/+15%
- Потребляемая мощность 60 мА
- Реле – максимальная мощность 0,8А 30V AC/DC, сопротивление 20W
- Максимальная длина шнура между корпусом и электроникой 1 метр
- Провод необходимо обрезать на нужную длину, наращивать провод нельзя



НАСТЕННЫЙ ПРОГРАММАТОР СО СЧИТЫВАТЕЛЕМ PDA110

Программатор PDA110 состоит из двух частей. Настенный программатор и присоединенный к нему считыватель. Программатор устанавливается внутри помещения, в то время как считыватель, имеющий класс защиты от влияния внешней среды IP53, устанавливается снаружи рядом с входной дверью. Считыватель соединен с настенным программатором кабелем длиной 2 метра.

- Максимальная длина кабеля 2 метра
- Остальные характеристики такие же как у PDA100
- Ключи могут быть обновлены в обеих частях
- Не содержит реле



ПРОГРАММАТОР PDA500

Программатор PDA500 – это программирующее устройство PROTEC² CLIQ™ ключей, которое соединено с персональным компьютером. Программатор используется для авторизации администратора в системе CLIQ™ Web Manager с помощью программного ключа и для программирования PROTEC² CLIQ™ ключей.

- Подключение к компьютеру через USB (в комплекте)
- Plug and Play установка
- Питание от USB

ФУНКЦИИ ЦИЛИНДРА

Цилиндр PROTEC² CLIQ™ содержит уникальный механический цилиндр PROTEC² с девятью вращающимися дисками. Также Цилиндр PROTEC² CLIQ™ содержит электронную часть, которая контролирует электронную блокировочную систему. Электронный контроль блокировки цилиндра осуществляется с помощью использования маленького электрического двигателя, управляющего поворотом вращающегося диска. В цилиндре нет встроенного источника питания. Это означает, что нет необходимости в проводах или замене батареек в цилиндре.

Конструкция ключа PROTEC² CLIQ™ позволяет ему работать не только с электронными цилиндрами PROTEC² CLIQ™, но и с механическими цилиндрами PROTEC² с одиннадцатью дисками. Головка ключа PROTEC² CLIQ™ содержит электронику ключа и батарейку для питания электроники цилиндра и самого ключа. Электронная связь между ключом и цилиндром осуществляется через биполярный гальванический контакт. Стержень ключа выступает в роли одного полюса, другим полюсом является полоска изолированного металла на головке ключа. Напряжение, необходимое для функционирования цилиндра, передается через эти контакты.

Когда ключ вставлен в цилиндр, активируется электронное общение между ключом и цилиндром. Если ключ авторизован для открытия цилиндра, батарейка внутри ключа активирует функции открывания и закрывания электронной блокировки цилиндра. Журнал событий цилиндра и ключа сохраняются одновременно..

ПАМЯТЬ ЦИЛИНДРА

- 1800 авторизованных групп ключей и программируемых ключей вместе, теоретически возможно максимум 65535 ключей в каждой группе
- Список из 3000 ключей с отказанным доступом
- Журнал событий на последние 2000 событий
- Журнал событий последних 20 событий от ключей из других систем

ШИРОКИЙ АССОРТИМЕНТ ПРОДУКЦИИ – ОДИН КЛЮЧ



Надежные, имеющие класс защиты IP68, навесные замки с технологией CLIQ™ для самых суровых условий эксплуатации.



Цилиндры, подходящие к любым видам дверей. Также доступны с защитой от пыли.



Замки для мебели и оборудования с технологией CLIQ™ и без нее.



Депозиты для безопасного хранения ключей.

ПРОГРАММНОЕ ОБЕСПЕЧЕНИЕ CLIQ™ Web Manager

CLIQ™ Web Manager (CWM) – это система программного обеспечения с Web-доступом, которая управляет и контролирует электромеханическую систему запираения CLIQ™, а также позволяет полностью контролировать авторизации доступа и действия владельцев ключей. Система CLIQ™ предлагает решение, которое обеспечивает надежность механических ключей и цилиндров, а также безопасность и гибкость, присущие электронным замкам. Интерфейс программного обеспечения CLIQ™ Web Manager доступен на 22 языках. Информация данной брошюры соответствует 6 и более поздним версиям CLIQ™ Web Manager.

1. БЕЗОПАСНЫЙ ВХОД В ПРОГРАММНОЕ ОБЕСПЕЧЕНИЕ

- a. Для входа в программное обеспечение необходима тройная аутентификация: локальное устройство программирования для доступа к приложению, программный ключ с PIN-кодом и уникальный сертификат программного ключа.

2. ПОЛЬЗОВАТЕЛИ И ПРОДУКТЫ

- a. Создание, импорт и редактирование информации о пользователях ключами
- b. Выдача и возврат ключей
- c. Управление потерянными ключами
- d. Управление сломанными ключами и цилиндрами, а также замена продуктов
- e. Изменение статуса цилиндра и информации о местоположении
- f. Работа с цилиндрами в различных часовых поясах
- g. Управление устройствами удаленного программирования
- h. Поиск, просмотр и экспорт информации о пользователях

3. ПРАВА ДОСТУПА

- a. Определение, ограничение и изменение прав доступа
- b. Права доступа с временным интервалом доступны для всех пользовательских ключей. Возможна установка периода действия ключа (неактивен, активен в промежуток времени или постоянно активен), а также создание расписания на неделю и дополнительной ревалидации для всех пользовательских ключей.

4. ЖУРНАЛЫ СОБЫТИЙ

- a. Просмотр и экспорт данных из журнала событий для ключей и цилиндров. Журнал событий автоматически считывает информацию с пользовательских ключей во время их удаленного программирования.

5. ОТЧЕТЫ

- a. Распечатка отчетов о выдаче и возврате ключей
- b. Просмотр, экспорт и распечатка отчетов по ключам, цилиндрам, пользователям и журналам событий

РАСШИРЕННЫЕ ВОЗМОЖНОСТИ

1. ПОЛНОМОЧИЯ АДМИНИСТРАТОРА

- a. Используются для определения функций, которые может выполнять администратор системы запираения. Функции, видимые в программном обеспечении, зависят от роли, назначенной программным ключом, используемым администратором, вошедшим в систему. Администраторы имеют доступ только к тем функциям, которые необходимы им в работе. Например, администратор может иметь доступ только к функциям выдача/возврат ключей и управлению потерянными или сломанными ключами.

2. ДОМЕНЫ

- a. Позволяют контролировать определенные части системы запираения. Домен состоит из набора цилиндров или групп цилиндров, обычно сгруппированных по географическому или административному признаку. Программные ключи, связанные с таким доменом, обладают правами администрирования только в отношении включенных в эту группу цилиндров.

3. УДАЛЕННОЕ ПРОГРАММИРОВАНИЕ

- a. Позволяет записывать и считывать информацию на пользовательские и программные ключи, когда ключ вставлен в удаленное программирующее устройство. Когда ключ вставлен в удаленное программирующее устройство, выполняются задания на удаленное

программирование; обновляется время в ключе; считывается журнал событий с ключа.

С помощью программного ключа возможно программирование заданий для цилиндров.

- b. Система CLIQ™ также может включать в себя ключи CLIQ™ Connect, которые программируются через мобильное приложение для смартфонов CLIQ™ Connect.

4. ОТКРЫВАНИЕ В РЕАЛЬНОМ ВРЕМЕНИ ЧЕРЕЗ МОБИЛЬНОЕ ПРИЛОЖЕНИЕ

- a. Данная функция может быть установлена на ключах CLIQ™ Connect. Когда ключ вставлен в цилиндр, он запрашивает доступ у программного обеспечения CLIQ™ Web Manager через приложение для смартфонов. Если такие права доступа одобрены в программе, то ключ может открыть замок. Ключ запрашивает подтверждение для каждого цилиндра, к которому он может получить доступ.

5. РЕВАЛИДАЦИЯ КЛЮЧА

- a. Данная функция гарантирует обновление ключей через определенный временные интервалы. Ключ должен быть вставлен в удаленный программатор (ревалидирован) в определенный промежуток времени, чтобы оставаться активными. Получив подтверждение ключ остается активным в течение количества дней, часов и минут, определенного в качестве интервала ревалидации,

начиная с момента подтверждения. Если ревалидация ключа не выполняется в пределах предусмотренного интервала, ключ становится неактивным до тех пор, пока опять не будет выполнена ревалидация.

6. ГРУППЫ ЦИЛИНДРОВ

- a. Это набор цилиндров, которые используются для упрощения администрирования системы запираания с множеством цилиндров. Доступ может предоставляться к группе цилиндров точно также, как и одиночному цилиндру. Для повышения гибкости можно использовать комбинации групп цилиндров и одиночных цилиндров. Группы цилиндров предварительно определяются на заводе, но впоследствии цилиндры можно перемещать между группами. Рекомендуется тщательно планировать группы заранее.
- b. *Примечание! Механические цилиндры не могут принадлежать к группе цилиндров.*

7. ПРОФИЛИ ДОСТУПА

- a. Используются для предоставления людям, имеющим определенные роли, требуемых прав доступа без необходимости конфигурировать каждый ключ индивидуально. Ключи могут быть связаны с профилем доступа. Сотрудники, имеющую определенную роль, такую как уборка офиса, связываются с соответствующим профилем доступа. Профили доступа являются динамическими (изменение профиля доступа автоматически изменяет состояние авторизаций ключей, заданное в CWM). Изменение профиля доступа порождает задание на удаленное обновление для связанных с профилем ключей.

8. ГИБКАЯ РЕВАЛИДАЦИЯ

- a. Это дополнительная расширенная функция, которая делает возможной установку интервала ревалидации ключа отдельно для каждого профиля доступа и каждой группы цилиндров. Гибкая ревалидация полезна, когда система запираания требует разный уровень конфиденциальности цилиндров. Например, доступ в серверное помещение может регулироваться

строже, чем доступ в переговорную. Или для субподрядчиков можно установить более короткий интервал ревалидации, чем для сотрудников.

9. ВРЕМЕННЫЕ ГРУППЫ ДОСТУПА

- a. Используются для временного расширения прав доступа ключей путем связывания их с некоторым набором профилей доступа. Права доступа временной группы доступа представляют собой объединение прав доступа включенных в нее профилей доступа и действуют в течение периода времени, ограниченного начальной и конечной датами. Настоятельно рекомендуется применять временные группы доступа в сочетании с ревалидацией ключей. В качестве примера можно представить ситуацию, когда одному или нескольким прибывшим по вызову техникам-ремонтникам необходимо обеспечить доступ к нескольким профилям доступа на время ремонтных работ. На практике в такой ситуации ключ добавляется во временную группу доступа и программируют в местном или удаленном ПУ. Когда временная группа доступа перестает быть действительной для некоторого ключа, автоматически создается задание дистанционного обновления, предназначенное для удаления этой временной группы доступа из ключа.

10. ОБНОВЛЕНИЕ ОФФЛАЙН

- a. Это функция, которая позволяет выполнять ревалидацию ключей на удаленном программаторе даже в том случае, когда временно потеряно сетевое соединение. Это полезно в ситуациях, когда важно, чтобы срок действия ключа можно было продлить даже при неустойчивом сетевом соединении. Обновления прав доступа в режиме оффлайн невозможны. Оффлайнное обновление конфигурируется независимо для каждого удаленного программатора.

11. ИНТЕГРАЦИЯ

- a. Делает возможной связь с другими системами, например, системами управления кадрами через интерфейс сервиса SOAP.

УСТАНОВКА

ПРОГРАММНОЕ ОБЕСПЕЧЕНИЕ КАК СЕРВИС

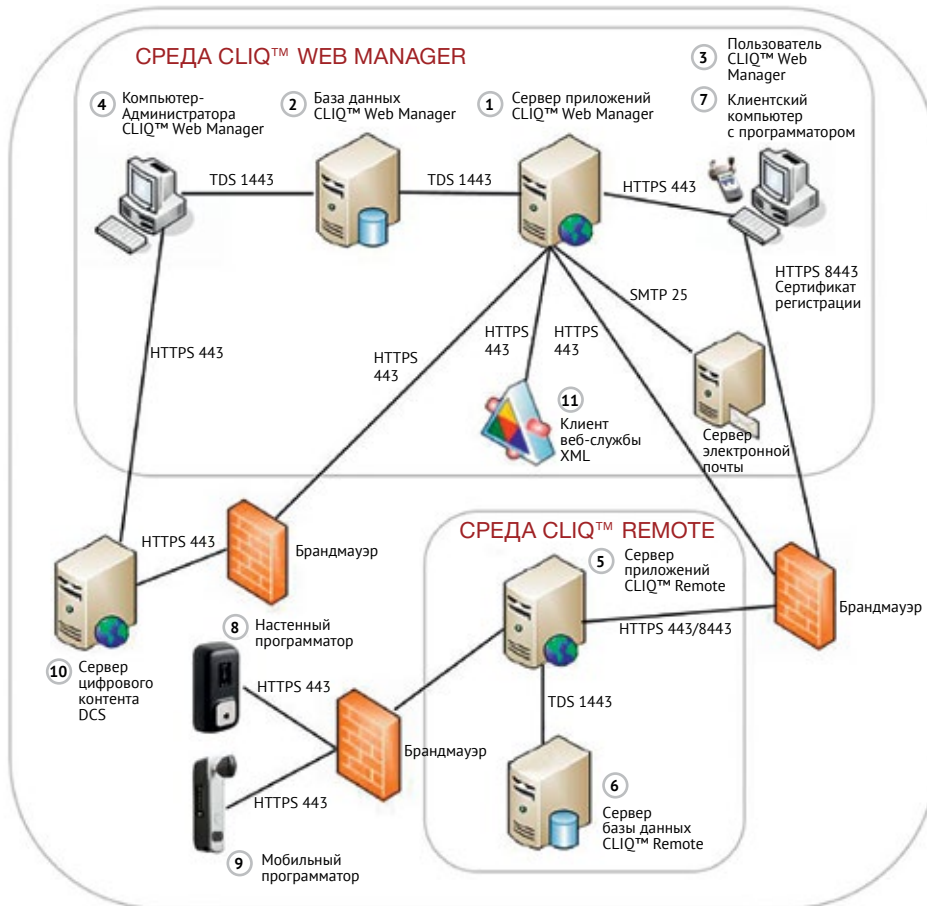
Программное обеспечение как сервис означает, что установка и поддержка CLIQ™ Web Manager обеспечивается компанией Abloy как сервис. Обновление программного обеспечения, резервное копирование баз данных и импортирование расширений для системы запираания предоставляются компанией Abloy. Программное обеспечение CLIQ™ Web Manager готово к использованию сразу после установки на клиентский компьютер.

САМОСТОЯТЕЛЬНАЯ УСТАНОВКА КЛИЕНТОМ

Система устанавливается на собственный сервер клиента и система запираания размещается клиентом самостоятельно. Клиент отвечает за установку системы, обновление программного обеспечения, поддержку сервера, резервное копирование баз данных и другие задачи, такие как обновление версии программного обеспечения и установки расширений. Клиенту необходимо приобрести необходимый трехсторонний сертификат SSL для сервера CLIQ™ Web Manager:

- SSL сертификат, используемый CLIQ™ Web Manager должен быть выдан центром сертификации (CA - в английском сокращении), который является доверенным клиентом веб-браузеров. Примерами SSL сертификатов могут служить такие сертификаты, как VeriSign, GeoTrust, Thawte, Comodo и RapidSSL. Обратитесь в ваш центр сертификации за помощью в приобретении SSL сервер сертификата.

РЕКОМЕНДАЦИИ ПОЛЬЗОВАТЕЛЮ ДЛЯ САМОСТОЯТЕЛЬНОЙ УСТАНОВКИ



CLIQ™ WEB MANAGER СОСТОИТ ИЗ СЛЕДУЮЩИХ ЭЛЕМЕНТОВ:

- 1 Сервер приложений CLIQ Web Manager запускает программное обеспечение Web Manager и подключает сервер базы данных Web Manager, содержащий информацию обо всех элементах CLIQ.
- 2 Сервер базы данных CLIQ Web Manager – это сервер, где установлена база данных для CLIQ™ Web Manager.
- 3 Клиентский компьютер CLIQ Web Manager – это персональный компьютер, который используется администратором системы запираения CLIQ™ для доступа к приложению CLIQ™ Web Manager.
- 4 Компьютер-Администратора CLIQ Web Manager – это персональный компьютер, который используется для администрирования системы запираения в базе данных CLIQ™ Web Manager и для управления установкой CLIQ™ Web Manager.
- 5 Приложение CLIQ™ Remote управляет удаленным обновлением ключей. Задания по обновлению ключей пересылаются с сервера CLIQ™ Web Manager на удаленный сервер приложений CLIQ. Задания по обновлению хранятся в базе данных до тех пор, пока они не выполняются с удаленного программатора.
- 6 Сервер базы данных CLIQ Remote – это сервер, где установлена база данных для CLIQ™ Remote.
- 7 Программатор – это устройство программирования, соединенное с компьютером, предоставляющее доступ к

- приложению CLIQ™ Web Manager. Программатор используется для входа и программирования ключей.
- 8 Настенный программатор – это устройство программирования, которое используется для программирования ключей. Настенный программатор монтируется на стену и соединен с удаленным сервером через проводную сеть. Настенный программатор позволяет программировать ключи, удаленные от администратора, который занимается авторизацией ключей через приложение CLIQ™ Web Manager.
- 9 Мобильный программатор – это устройство программирования, которое в отличие от настенного программатора соединяется с удаленным сервером через мобильную сеть.
- 10 Сервер цифрового контента (DCS), расположенный в ASSA ABLOY AB, надежно обеспечивает содержимое цифрового контента, например, сертификаты и лицензии. Интеграция DCS позволяет автоматически подключаться к серверу Abloy в среде CLIQ™ Web Manager. В случае установки клиентом ПО самостоятельно, DCS интеграция будет включена по умолчанию.
- 11 Клиент веб-службы XML с CLIQ™ Web Manager интегрируется с установленной у пользователя системой через интерфейс веб-сервиса SOAP.

МИНИМУМ УСТАНОВОК ПОЛЬЗОВАТЕЛЬСКОЙ СИСТЕМЫ PROTEC² CLIQ™

- Сервер приложений CLIQ Web Manager • Сервер приложений CLIQ™ Remote • Сервер базы данных
- Сервер может представлять собой как физическую машину, так и виртуальное устройство.

СЕТЕВОЕ СОЕДИНЕНИЕ И ПРОТОКОЛЫ

Пользовательский компьютер	← HTTPS (TCP Port 443) →	Сервер CLIQ™ Web Manager
Удаленный программатор	← HTTPS (TCP Port 443) →	Сервер CLIQ™ Remote
Сервер CLIQ™ Web	← HTTPS (TCP Port 443) →	Сервер CLIQ™ Remote
Сервер CLIQ™ Web Manager	← TDS (TCP port 1433) →	Сервер базы данных
Сервер CLIQ™ Remote	← TDS (TCP port 1433) →	Сервер базы данных
Сервер CLIQ™ Web Manager	← SMTP (TCP port 25) →	Сервер электронной почты

Сервер цифрового контента (DCS) – удаленный сервер, расположенный в ASSA ABLOY AB, который надежно обеспечивает содержимое цифрового контента, например, сертификаты и лицензии. Интеграция с сервером цифрового контента позволяет автоматически подключаться к серверу Abloy в среде CLIQ™ Web Manager. В случае установки клиентом ПО самостоятельно, DCS интеграция будет включена по умолчанию.

Если интеграция с сервером цифрового контента запущена, приложение регистрации CLIQ™ Web Manager будет установлено на сервер CLIQ™ Remote (стандартный случай) или сервер приложений CLIQ™ Web Manager в зависимости от типа установки CLIQ™ Web Manager. Для интеграции с сервером цифрового контента необходима следующая конфигурация брандмауэра.

Для системы, в которой установлены оба сервера CLIQ™ Web Manager и CLIQ™ Remote (с поддержкой систем CLIQ™ Remote), приложение регистрации CLIQ™ Web Manager устанавливается на сервер CLIQ™ Remote

- Исходящий трафик на TCP порт 443 с сервера CLIQ™ Web Manager в интернет
- Входящий трафик на TCP порт 8443 на сервер CLIQ™ Remote для пользовательского клиентского компьютера для доступа к приложению регистрации.

Для системы, в которой установлен только сервер CLIQ™ Web Manager (функциональные возможности CLIQ Remote не поддерживаются), приложение регистрации CLIQ™ Web Manager устанавливается на сервер CLIQ™ Web Manager

- Исходящий трафик на TCP порт 443 с сервера CLIQ™ Web Manager в интернет
- Входящий трафик на TCP порт 8443 на сервер CLIQ™ Remote для пользовательского клиентского компьютера для доступа к приложению регистрации.

БЕЗОПАСНОСТЬ

Безопасность PROTEC² CLIQ™ основана на объединении системы механического ключа с электронным правом доступа. Сверх того, для установления подлинности элементов системы используются сертификаты и все данные, передаваемые между ключами, цилиндрами, удаленными программаторами и CLIQ™ Web Manager зашифрованы.

- Механическая мастер-система может быть сделана как под один ключ (под одну механическую нарезку), так и под разные ключи (с разными механическими нарезками)
- Элементы CLIQ™ всегда запрограммированы на заводе.
- Данные между ключами и замками зашифрованы в 3DES.
- Передача данных в CLIQ™ Web Manager зашифрована по SSL.
- Используемые протоколы:
 - TDS – между сервером базы данных и веб-сервером.
 - HTTPS, между веб серверами (AES 256 бит).
 - HTTPS, между клиентским компьютером и веб-сервером Web Manager (По крайней мере AES 128 бит).
 - HTTPS, между удаленным программатором и веб-сервером Remote.
 - Секретные данные CLIQ™ хранятся в зашифрованном виде в базе данных CLIQ™ Web Manager, используя AES 256 бит. Данные между клиентом CLIQ™ Web Manager и ключом CLIQ™ зашифрованы с помощью 3DES 128 бит.

ИНТЕГРАЦИЯ

CLIQ™ Web Manager интегрирован с системой клиента через интерфейс сервиса SOAP. Интеграция обеспечивает бесперебойное взаимодействие между CLIQ™ Web Manager и, например, отделом кадров клиента, системой контроля доступа и системой формирования отчетов.

Доступ к веб-сервису контролируется с помощью использования специального клиентского сертификата системы запираения. Соединение с веб-сервисом осуществляется через SSL, и все данные шифруются во время передачи.

В настоящее время существует три разных сервиса: Сервис импорта, Сервис запросов и Сервис работы. Сервис импорта используется для импорта или редактирования персональных данных. Сервис запросов используется для того, чтобы получить информацию о системе запираения, такую как ключи, цилиндры и журналы событий. С помощью Сервиса работы возможно выполнять такие операции, как установка временных рамок и авторизация обновления ключей.

Полный набор API документации и определений WSDL доступны на заводе Abloy Oy.

КЛАССИФИКАЦИИ И СТАНДАРТЫ

IP классификация, обозначение IP68	EN60079-0 и EN 60079-11 одобрено ATEX	EN1303:2005 и EN 15684:2012 Класс 6	SFS 5970/7020 класс 1 и класс 3
<p>Код IP обозначает насколько хорошо продукт защищен от проникновения пыли и воды. Код IP68 – самая высокая степень защиты – означает полную герметичность.</p>	<p>Одобрено ATEX – это означает, что продукт может быть использован в агрессивной среде в присутствии любых типов газов, паров и воспламеняющихся частиц*</p>	<p>Ресурс прочности (число циклов 100000) и степень защиты ключей (100000 комбинаций)</p>	<p>Подбор ключа и физическое воздействие.</p>
			

**температура воспламенения опасных субстанций должна быть не ниже 135 °C*

ОДОБРЕНО ATEX

Продукция с технологией CLIQ™ была удостоена одобрением EX в дополнение к стандартам EN 60079-0 и EN 60079-11. Это одобрение означает, что продукция может использоваться в агрессивных средах, содержащих любые типы газов, паров и воспламеняющихся частиц. Однако, температура воспламенения опасных субстанций не должна быть ниже 135 °C. Продукция является промышленным оборудованием и таким образом принадлежит к категории агрегатов II. Продукция, классифицированная по этой категории предназначена для зон (классификация зон 1 и 2), где при нормальных условиях эксплуатации смесь взрывоопасных газов и частиц редка. Продукция не должна быть использована в условиях, где часто встречается смесь взрывоопасных газов и частиц в течение длительного периода времени.

PROTEC² CLIQ™ не является стандартом системы запираения, одобренной ATEX. Продукция и её эксплуатация, одобренная ATEX, требует подтверждения большого количества требований.

Требования ATEX к системе запираения PROTEC² CLIQ™ следующие:

- План системы запираения должен быть одобрен компанией Abloy.
- Продукция CLIQ™ должна быть использована только в одобренных условиях эксплуатации.
- Вся система запираения должна быть одобрена ATEX. Старые системы запираения не могут быть конвертированы в систему ATEX, так же как система ATEX не может быть конвертирована в не ATEX систему.
- Все изменения и дополнения в систему запираения должны производиться с помощью продукции, одобренной ATEX. Изменения должны фиксироваться в архиве Abloy.
- Все ключи, принадлежащие к одобренной ATEX системе запираения, должны быть промаркированы EX. Цилиндры не имеют специальной маркировки.
- Декларация соответствия должна быть предоставлена каждому клиенту вместе с коммерческим предложением.

ИНТЕЛЛЕКТУАЛЬНЫЕ РЕШЕНИЯ ДЛЯ КОНТРОЛЯ И УПРАВЛЕНИЯ КЛЮЧАМИ И ОБОРУДОВАНИЕМ TRAKA



КЛЮЧ



УМНЫЙ КЛЮЧ



ОЧЕНЬ УМНЫЙ КЛЮЧ



Как только к имеющемуся ключу надёжно закреплён брелок iFob, он связывается с ним электронно и даёт ключу уникальную идентичность. Брелок iFob и закреплённый ключ управляются при помощи интеллектуальных шкафов Traka, контролируя и проверяя отчёты о доступе и использовании.

Когда iFob используется самостоятельно, он становится интеллектуальным электронным ключом, который записывает когда и где был использован. Это патентованное решение позволяет разрабатывать полностью уникальную систему контроля доступа и управления оборудованием.

ИНТЕЛЛЕКТУАЛЬНОЕ УПРАВЛЕНИЕ КЛЮЧАМИ

Превращает обычные ключи в умные ключи и управляет доступом к особо важному имуществу, в то время как записывая использование ключей и собирая обширную управленческую информацию позволяет организациям:

- Гарантировать, что только авторизованные пользователи имеют доступ к специфическим ключам
- Проверить когда ключ был взят и возвращен и кем
- Идентифицировать ключи, которые не были возвращены, когда выделенное время закончилось
- Определить как часто конкретные ключи были использованы и точно на какое время
- Уведомить ответственного менеджера и руководителя по электронной почте или смс сообщением о тревожной ситуации.

ИНТЕЛЛЕКТУАЛЬНЫЙ КОНТРОЛЬ ДОСТУПА

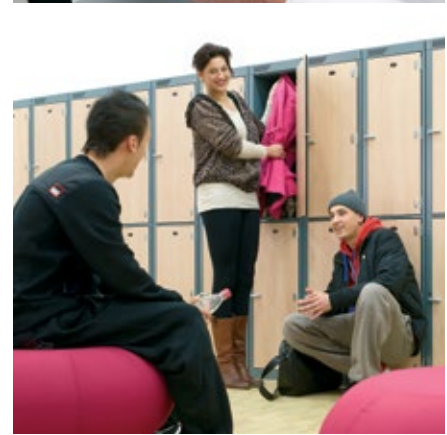
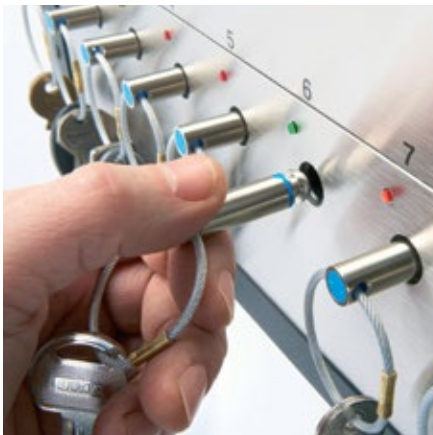
Уникальный iFob от Traka может быть запрограммирован для работы, как электронный ключ по своему замещая обычные ключи.

- Авторизованные пользователи просто вставляют запрограммированный iFob в специально установленное приемное устройство на автомобиле или машинное оборудование
- Заводом, оборудованием и машинами можно управлять, защищать и получать отчеты более эффективно
- Преимущество включают улучшение эффективности, увеличение производительности и уменьшение затрат
- Полный журнал событий и настраиваемые правила для пользователей обеспечивают соблюдение техники безопасности

ИНТЕЛЛЕКТУАЛЬНЫЕ КАМЕРЫ ХРАНЕНИЯ

Интеллектуальные системы хранения Traka, являются эффективным решением для контроля доступа и отслеживания дорогостоящего имущества и оборудования.

- Полный контроль осуществляется путём определения, кто имеет право и когда имущество взято и возвращено
- Имущество “помечается” и за ним можно наблюдать 24/7
- Биометрический доступ (отпечатки пальцев) увеличивает безопасность и убирает необходимость носить ключи или карточки доступа.



ИНТЕЛЛЕКТУАЛЬНОЕ УПРАВЛЕНИЕ КЛЮЧАМИ

Ключи это очень важное имущество в любой организации, дающее доступ к помещениям, оборудованию, транспорту и т.д. Для защиты этого имущества, Traka разработала продукцию и программное обеспечение для интеллектуального управления ключами. Основой системы является брелок Traka iFob в форме пули, который



имеет уникальный электронный идентификатор. Ключ или ключи надежно крепятся к

брелку iFob специальными защитными пломбами, брелкам присваиваются определенные порты в шкафу Traka, в которых они фиксируются. Права доступа пользователя делятся на доступ к шкафу и отдельно к ключам. Доступ осуществляется путем введения пин-кода, биометрического сканера или считывателя карт. Система автоматически контролирует и записывает в базу данных когда ключ использовался и кем, эта информация отображается на экране шкафа Traka или на компьютере администратора.

АВТОНОМНЫЕ РЕШЕНИЯ

Traka Touch - это упрощённое устройство управления ключами, которое предлагает автономное решение. Нет необходимости для подключения к IT сетям для управления базой данных. Всё, что нужно - встроено в устройство. Возможность получения журнала событий обо всех ключах, который остаётся внутри устройства, используя твердотельную память и карту памяти.

ПРОГРАММНОЕ ОБЕСПЕЧЕНИЕ TRAKA32

Сила решения Traka заключается в мощном, многоязычном программном обеспечении Traka 32, программа доступна в сетевой версии или версии для одного ПК, есть возможность интеграции в другие системы.

МОДУЛЬНОЕ РЕШЕНИЕ ДЛЯ ОРГАНИЗАЦИЙ ВСЕХ РАЗМЕРОВ

Оборудование Traka может быть обычным ключом или целая сеть кабинетов с ключами, даже охватывающих континенты. Модульное устройство может расширяться в зависимости от потребностей и бюджетов. С увеличенной функциональностью и доступностью множества вариантов.



ИНТЕЛЛЕКТУАЛЬНОЕ УПРАВЛЕНИЕ КЛЮЧАМИ



ИНТЕГРИРОВАННО С СУЩЕСТВУЮЩИМИ СКУД

Устройства Traka работают почти со всеми существующими считывателями карточек доступа, позволяя управлению ключами стать расширением существующих СКУД, которые используются клиентами.

МНОГОЯЗЫЧНЫЕ ИНСТРУКЦИИ

Поскольку устройства Traka используются по всему миру, её кабинеты с ключами можно сконфигурировать так, чтобы выводить на экран инструкции пользователя на различных языках.

УПРАВЛЕНЧЕСКАЯ ИНФОРМАЦИЯ

Кабинеты Traka можно сконфигурировать различными путями, например: поднимать тревогу, когда ключи просрочены, когда взяты, когда не взяты, контролировать доступ в различное время или дни, затребовать информацию дефекта оборудования, запросить многопользовательскую авторизацию и предоставить экстенсивную, эффективную информацию по управлению имуществом.



ИНТЕЛЛЕКТУАЛЬНЫЙ КОНТРОЛЬ ДОСТУПА



Уникальный брелок iFob от Traka можно запрограммировать для работы в качестве электронного ключа, заменяя обычные ключи. Права доступа пользователя брелков iFob можно персонализировать, программируя доступ практически к любому оборудованию, работающему от ключей. Электронный брелок iFob записывает все события в память, эта информация автоматически загружается в базу данных системы, по возвращению брелка в шкаф Traka в конце смены.

ПРЕДЭКСПЛУАТАЦИОННАЯ ПРОВЕРКА БЕЗОПАСНОСТИ, ВЫДАЧА ОБОРУДОВАНИЯ И ОПОВЕЩЕНИЕ О НЕИСПРАВНОСТИ



Контроль над персоналом связанным с различным оборудованием и техникой это только часть решений от Traka. Зная, что работник провел предэксплуатационную проверку безопасности

и получил оборудование, и что запись об этом событии автоматически сохранена в базу данных, наряду с журналом событий, использования данного оборудования - это мощный инструмент для управления.

В дополнение пользователям также предлагается фиксировать неисправности при возвращении оборудования. Это значительно улучшает эффективность эксплуатации и использования, как людских ресурсов, так и оборудования.

ДОПОЛНИТЕЛЬНЫЕ ПРЕИМУЩЕСТВА

Есть целый ряд дополнительных преимуществ, предоставляемых решениями интеллектуального контроля доступа от Traka включая:

- Обнаружение столкновения, аварии
- Проверка на алкоголь
- Обеспечение соблюдения норм безопасности и стандартов в промышленности
- Проверка прав доступа и др.
- Специальные решения для транспортно-логистических центров



ИНТЕЛЛЕКТУАЛЬНЫЕ КАМЕРЫ ХРАНЕНИЯ



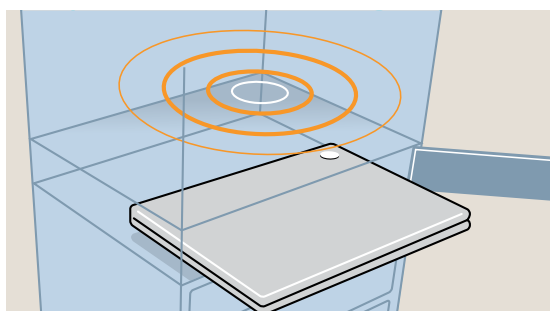
В условиях, когда портативные устройства (ноутбуки, радио и др.) находятся в пользование разных сотрудников, велика вероятность неправильного использования, кражи, утери, поломки – возможность определить, кто последний использовал данную единицу оборудования, является одним из важнейших инструментов управления. Это в свою очередь стимулирует личную ответственность сотрудника, увеличивает производительность труда, приводит к значительному снижению убытков, эксплуатационных расходов, порчи имущества. Интеллектуальные шкафы Traka идеально подходят для контроля доступа к портативным устройствам. Пользователь имеет возможность использовать различные виды доступа к шкафу – PIN-код, карта доступа, биометрический сканер. Шкафы Traka также могут быть оснащены зарядными устройствами и есть возможность синхронизации оборудования.

ИНТЕЛЛЕКТУАЛЬНЫЕ КАМЕРЫ ХРАНЕНИЯ ТРАКА ПОДДЕРЖИВАЮТ:

- Безопасное, автоматизированное хранение с интегрированным программным обеспечением
- Доступ 24/7 только для авторизованных пользователей
- Контроль и мониторинг в реальном времени
- Журналы событий отправляются на любой сетевой компьютер

“ В СЧИТАННЫЕ СЕКУНДЫ, Я МОГУ ПОЛУЧИТЬ ИНФОРМАЦИЮ ОБО ВСЕХ НАШИХ ТЕЛЕФОННЫХ ГАРНИТУРАХ - КТО ВЗЯЛ И ГДЕ ОНИ ”

Полиция Thames Valle



УНИКАЛЬНОЕ РЕШЕНИЕ МОНИТОРИНГА НА ОСНОВЕ RFID

Практически в любое устройство, возможно, внедрить RFID метку, таким образом, каждое устройство уникально идентифицировано. Используя Программное обеспечение Трака, вы сразу же знаете, если оборудование находится в своей ячейке и с режимом мониторинга в реальном времени, вы можете точно определить, когда устройство взято или возвращено, и что еще более важно, кем.

КОНТРОЛЬ УПРАВЛЕНИЯ КЛЮЧАМИ

Технология Traka представляет модельный ряд шкафчиков для ключей с сенсорным управлением, которые представляют собой наиболее современные решения по управлению ключами, осуществляемое абсолютно автономно от ваших информационных систем. Traka touch – это высокотехнологичная система управления ключами, обладающая встроенным интеллектом. Всё, что вам необходимо, встроено в систему, и единственное, что вам нужно сделать, просто включить её в розетку. Возможность отслеживания всех операций, информация о которых сохраняется в системе, использующей внутреннюю твердотельную память и карту памяти.

КЛЮЧНИЦЫ TRAKA TOUCH

Keys/keysets	M-Touch	20
	S-Touch	60
	L-Touch	180
Технология	Сенсорный экран	
Эксплуатация	Автономная	○
	От сети	○
Резервный режим	Акк. батарея	○
Интерфейс	Языков	15
Оповещения	Email и SMS	○
	Оборудование	Рег. показаний
ПО	Отчеты	●
	Traka Web v2	○
Отчеты	Стандартные	●
	Индивидуальные	○
Экспорт данных	USB	●



M-Touch



S-Touch



L-Touch

РЕШЕНИЯ ДЛЯ СИСТЕМ ХРАНЕНИЯ



ИНТЕЛЛЕКТУАЛЬНЫЕ СИСТЕМЫ ХРАНЕНИЯ С СЕНСОРНЫМ ЭКРАНОМ

Наши интеллектуальные запирающиеся шкафы помогут вам осуществлять полный контроль, определяя, кто именно и когда может иметь доступ к вашим ценным вещам. Решения Traka для запирающихся ячеек разработаны для охраны домашней техники, например, «электронного помощника» и ноутбуков, с дополнительной возможностью подзарядки устройств и дизайном, удовлетворяющим требования заказчика.

- Однозначная идентификация каждого из предметов
- Обеспечение безопасного хранения
- Предотвращение неисправностей и повреждений устройств
- Внедрение ответственности за ценное оборудование

Решения Traka для систем хранения включают ряд дополнительных функций, обеспечивающих полный контроль, удобство и простоту использования. Мы предлагаем уникальное решение - контроль с применением технологии радиочастотной идентификации, предусматривающей индивидуальную идентификацию и учёт каждого объекта. Доступ посредством биометрических и смарт-карт обеспечивает быстрые и безопасные варианты доступа, повышающие уровень безопасности. Более того, наши системы хранения обладают встроенными устройствами подзарядки, расположенными за изолированной панелью, которая так же обеспечивает герметизацию зарядного устройства. Простая штепсельная система обеспечивает зарядку устройств и их готовность к применению следующим пользователем.

СИСТЕМЫ ХРАНЕНИЯ TRAKA TOUCH

Дизайн	На заказ	
	Полностью удовл. требования	
Технология	Сенсорный экран	
Эксплуатация	Автономная	○
	От сети	○
Резервный режим	Акк. батарея	○
Интерфейс	Языков	15
Оповещения	Email и SMS	○
	Оборудование	Рег. показаний
ПО	Отчеты	●
	Traka Web v2	○
Отчеты	Стандартные	●
	Индивидуальные	○
Экспорт данных	USB	●

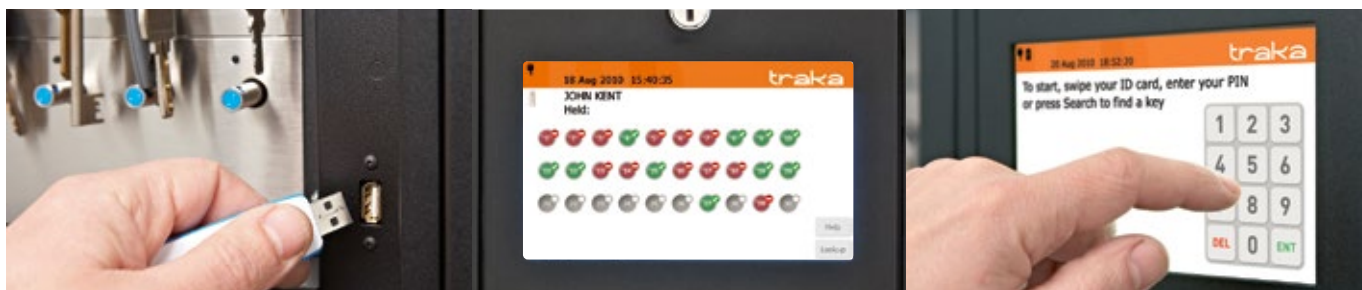
ТРАКА TOUCH – УМНОЕ УПРАВЛЕНИЕ КЛЮЧАМИ С СЕНСОРНОГО ЭКРАНА



Traka Touch это самое новое добавление в нашу линейку интегрированных решений управления ключами и возможно самое захватывающее достижение, мы сделали за всё время. Оно включает 7” сенсорный экран и использует самую передовую технологию встроенной обработки.

Проще говоря о технологии управления ключами – Traka Touch делает вашу жизнь легче. Он предоставляет вам умное, готовое решение по управлению ключами, которое работает полностью независимо от ваших IT устройств. Всё управляется через сенсорный экран на передней панели, начиная с первоначальной административной установки пользователей и ключей и заканчивая ежедневным доступом пользователя.

- Лёгкий доступ к ключам 24/7, но только авторизованным пользователям
- Автономное устройство “plug&play” со встроенным Windows
- Полная возможность аудита, сохраняет всю историю обо всех ключах и клиентских транзакциях
- Быстрый поиск на экране ключей, которые “вне системы”
- Просмотр отчётов прямо на экране или экспорт через USB
- Интерфейс доступен на более чем 10 языках
- Не требуется сетевого подключения, компьютера или внешней базы данных
- Быстро конфигурировать и легко использовать



ЧТО ТАКОЕ ТРАКА TOUCH?

Traka Touch это сложное устройство управления ключами, которое имеет встроенный интеллект. И поскольку это автономное решение, нет необходимости в подключении к вашей IT сети и не нужен сервер для управления базой данных. Всё, что вам нужно, уже встроено в устройство. Вам требуется только подключить его. Возможность получения журнала события о всех ключах остаётся внутри устройства, используя внутреннюю твёрдотельную память и карточку памяти.

- Для распечатки отчётов просто вставьте карту памяти USB в устройство и ваш отчёт будет автоматически экспортирован, готовый для использования на компьютере.

Благодаря технологии сенсорного экрана и встроенной обработке, Traka Touch предоставляет вам все возможности контроля и управления ключами, но без необходимости сложной интеграции с вашими устройствами IT.

КОРОТКО О ТРАКА TOUCH

- Traka Touch обеспечивает лёгкий доступ к ключам, но только для авторизованных пользователей.
- Предоставляет вам контроль того, кто может использовать ваши ключи, с уровнем доступа, прописанным для каждого конкретного пользователя.
- Каждый пользователь может идентифицировать себя в кабинете, используя или PIN код, магнитную карту или биометрическое распознавание.
- Чтобы избежать неясности, светодиоды показывают какие ключи пользователь может взять, а какие не может, при получении доступа к кабинету.
- Поиск “отсутствующих” ключей делается легко и Traka Touch будет сигнализировать, кто взял их и когда.
- Функции отчётности позволяют выводит на экран транзакции пользователей. Таким образом вы можете быстро увидеть полный отчёт об использовании всех ключей, в определённый период времени и даты.
- Это замечательно, если вам нужно узнать, кто получил доступ к кладовой в нерабочее время в прошлую пятницу или кто управлял автофургоном две недели назад!

ТЕХНИЧЕСКИЙ ОБЗОР

Полноцветный 7” сенсорный экран	
Встроенные Windows CE и SQL Server database	
Интерфейс доступен на более чем 15 языках	
Твёрдотельная память содержит более 250000 событий	
Порт USB для импорта/экспорта отчётов через карточку памяти	
Автоматическое резервное копирование данных на съёмную карту SD	
Лёгкий доступ через PIN код или опционально через считыватель или биометрическое распознавание	
Возможность помощи с синхронизацией голосом	
Встроенное резервное питание с иконкой состояния зарядки	
Мягкое закрытие программы без потери данных в случае долговременного обрыва питания	
Прозрачная поликарбонатная дверь (стандартная) или металлическая дверь (опционально)	

ТРАКА WEB

АППАРАТНОЕ ОБЕСПЕЧЕНИЕ ТРАКА:

Traka Web осуществляет управление следующими системами:

- Серия M-Touch (10 до 40)
- Серия 5-Touch (10 до 480)
- Серия L-Touch (10 до 720)
- Шкафчики с сенсорным управлением

СТРУКТУРНАЯ СХЕМА СИСТЕМЫ

Traka Web поддерживает трёхуровневая архитектура – уровень данных, прикладной уровень и презентационный уровень, работающие вместе для обеспечения эффективности и охвата.



БЕЗОПАСНОСТЬ

Traka Web обеспечивает высокий уровень безопасности: Конфиденциальная информация, передаваемая между Traka Web и Traka Touch зашифрована в MD5 + AES256. Веб-портал может быть зашифрован с применением SSL.

БАЗА ДАННЫХ

Traka Web работает с базой данных Microsoft SQL Server 2008 или более поздней версией (вкл. Express Version), настроенную на идентификацию с комбинированным режимом.

ТЕХНИЧЕСКИЕ ТРЕБОВАНИЯ ТРАКА WEB

Клиентские браузеры

Traka Web совместима со следующими браузерами:

- Internet Explorer (минимум v9, но рекомендуется новейшая версия)
- Mozilla Firefox (рекомендуется новейшая версия)
- Google Chrome (рекомендуется новейшая версия)
- Safari (рекомендуется новейшая версия)

Минимальная серверная / ПК спецификация

- Windows Server 2012 с 1158+ (3GHz Xeon, 8Gb RAM, 500Gb HD)
- Windows Server 2008 R2 5P1 с 1157+ (3GHz Xeon, 8Gb RAM, 500Gb HD)
- Windows 10 с 11510 (3GHz i3, 8Gb RAM, 500Gb HD)
- Windows 8.1 с 1155 (3GHz i3, 8Gb RAM, 500Gb HD)
- Windows 8 с 1158+ (3GHz i3, 8Gb RAM, 500Gb HD)
- Windows 8.1 с 1157.5 (3GHz i3, 8Gb RAM, 500Gb HD)
- 32 или 64-битная система
- Поддержка физической или виртуальной машины
- Microsoft.NET Framework 4.5
- Предложенное решение должно быть совместимо с Microsoft Windows 10, 8, 7 (Профессиональная или корпоративная версии) и Windows Server 2016, 2012, 2012R2, 2008, 2008R2 на физическом или виртуальном сервере (серверах).

Связь

- Автоматическая синхронизация всех изменений
- Система «светофор» для развития связи
- Централизованное управление обновлениями посредством администрирующих служб

Безопасность веб-логина

- Простая авторизация – реквизиты доступа зашифрованы в базе данных.

ОХВАТ

Системы	Максимальный 2000
iFobs (интел. брелоки)	720 на систему*
Пользователи	25000 на систему*
Кол-во групп доступа к позициям	Неограниченное
Количество регионов	Неограниченное
Количество событий	Неограниченное
Циклический буфер событий	250000 на систему

* Общее количество брелоков iFobs на систему зависит от модели шкафа.

- Лимит времени сеанса связи – если вы отошли, вы будете безопасным образом выведены из системы.
- Проверка подлинности на основе Active Directory.
- Выборочная проверка подлинности на основе SSL

Многоязычность

Traka Web, а также Traka Touch являются многоязычными. Языки соотнесены с пользователями таким образом, что язык автоматически меняется в зависимости от того, какой пользователь авторизуется. Языки также могут быть изменены в любое время с помощью простого выпадающего меню, что упрощает обслуживание.

Информационная панель

- Фотообзор систем
- Простое нажатие на клавишу для просмотра событий, кратких отчётов и обновления прав доступа
- Быстрые ссылки для редактирования или дистанционного размыкания или передачи прав владения

Отчеты

Traka Web идёт в комплекте с набором отчётов, предназначенных, чтобы помочь лучшим образом использовать объекты, за которыми вы планируете осуществлять контроль:

- отчёты об операциях
- отчёты о состоянии
- отчёты о разрешениях
- отчёты об отклонениях
- отчёты об использовании

ТРАКА21 – ИНТЕЛЛЕКТУАЛЬНАЯ СИСТЕМА УПРАВЛЕНИЯ КЛЮЧАМИ

ЧТО ТАКОЕ ТРАКА 21?

ТРАКА 21 – автономная электронная система управления ключами (ключница), которая поднимет уровень защищенности, надежности и эффективности хранения ваших ключей. Она гарантирует, что правильный ключ находится у правильного пользователя (в установленное время). На сенсорном экране вы видите всю необходимую информацию о ключах. Если ключ не в ключнице, вы можете проверить, кто взял его, или если ключ на месте, вы можете проверить, кто последний пользовался этим ключом.

ЛЕГКОЕ УПРАВЛЕНИЕ КЛЮЧАМИ

ТРАКА 21 совмещает инновационное решение по управлению 21 ключом или группой ключей в бюджетном автономном корпусе. Ключница состоит из интеллектуального шкафа и iFob-брелков, с помощью которых Индивидуальные Ключи или группы ключей удерживаются в ячейках, пока их не возьмет авторизованный пользователь.

Простые отчеты могут быть выведены на экран или загружены на USB носитель в формате Excel.

РАБОТА

- Автономное быстро настраиваемое решение с передовой технологией RFID
- Сенсорный экран
- Доступ к ключам или группам ключей по пин-коду, каждый брелок удерживается в ячейке до получения доступа к нему
- Крепление ключей осуществляется с помощью специальных тросовых пломб
- Простая настройка системы через мастера установки

- Не требует сетевого подключения и подключения к ПК
- Надежное скрытое крепление к стене
- Работа от сети с возможностью использования резервной батареи

ХАРАКТЕРИСТИКИ

- Управление пользователями, ключами и правами доступа
- Многоязычный интерфейс
- Отображаемые на экране журнал событий и отчеты или экспорт данных через USB порт
- 21 защищенный iFob-брелок с тросовыми пломбами
- 21 блокируемое гнездо с подсветкой
- Компактный, защищенный стальной корпус со скрытыми петлями и удобными отверстиями для монтажа
- Возможность ручного открывания двери с помощью ключа при необходимости
- Настраиваемые звуковые сигналы
- Возможность хранения 250 000 последних событий
- Высота 427 мм, ширина 246 мм, вес 3,94 кг (без ключей)



ЭЛЕГАНТНЫЙ И ПРОСТОЙ ДИЗАЙН, КОТОРЫЙ ПОДОЙДЕТ К ЛЮБОМУ ИНТЕРЬЕРУ

СИСТЕМА УПРАВЛЕНИЯ КЛЮЧАМИ "ВКЛЮЧИ И РАБОТАЙ" (PLUG & PLAY)

УЛУЧШАЕТ БЕЗОПАСНОСТЬ, НАДЕЖНОСТЬ И ЭФФЕКТИВНОСТЬ ВАШЕГО БИЗНЕСА

ПРОСТАЯ, ЭФФЕКТИВНАЯ И БЮДЖЕТНАЯ

ПРОСТОТА ИСПОЛЬЗОВАНИЯ

- 1 Ключи присоединены пломбой из стального тросика к iFob-брелкам, брелки хранятся в закрытой ключнице до тех пор, пока пользователь, имеющий право доступа, не возьмет их.



- 2 Пользователю необходимо набрать уникальный пин-код для получения доступа к ключнице.
- 3 Каждый ключ или группа ключей заблокированы и имеют индивидуальный доступ. Зеленая подсветка показывает ключи, к которым этот пользователь имеет доступ. Пользователь не может извлечь ключи, подсвеченные красным.



- 4 Чтобы вернуть ключ, пользователь должен ввести свой пин-код. Ячейки, в которые необходимо вернуть ключи, подсвечиваются желтым.



- 4 Чтобы вернуть ключ, пользователь должен ввести свой пин-код. Ячейки, в которые необходимо вернуть ключи, подсвечиваются желтым.



БЕСПРОВОДНЫЕ УСТРОЙСТВА ДЛЯ СИСТЕМ КОНТРОЛЯ ДОСТУПА APERIO™

ЭКОНОМИЧЕСКИ ЭФФЕКТИВНОЕ РЕШЕНИЕ ДЛЯ ДВЕРЕЙ ПОВЫШЕННОЙ БЕЗОПАСНОСТИ



Aperio™ это технология расширения новых и существующих систем контроля и управления доступом. Предоставляет конечным пользователям простой, интеллектуальный способ повышения управляемостью и уровня безопасности их помещений.

Возможность интеграции дверей в существующую СКУД с применением новейших беспроводных технологий от ASSA ABLOY.

Замок Aperio™ L100



Замок Aperio™ L100 это электронно управляемое беспроводное устройство, которое не только обеспечивает самые высокие уровни физической защиты, но и передает полную информацию о состоянии двери в СКУД.

Выдерживает экстремальные температуры: диапазон (от -40° до +65°) на внешней стороне.

Внешняя ручка электрически управляемая, внутренняя ручка всегда открывает замок

Цилиндры Aperio™

Легко монтируемые, с питанием от батарейки электронные цилиндры со считывателем RFID. Дизайн, технологии и эксплуатационные характеристики электронных цилиндров Aperio™ задают новые стандарты безопасности.

Aperio™ коммуникационные узлы

Коммуникационный узел является связующим звеном между компонентами Aperio™ и сетевыми системами контроля доступа. Коммуникационный узел подключается по протоколам RS485, IP или Wiegand что делает его совместимым практически со всеми системами, имеющимися на рынке сегодня. Связь с компонентами Aperio™ осуществляется по беспроводному зашифрованному (IEEE 802.15.4 (2.4 ГГц)) соединению.

Aperio™ электронная фурнитура

Электронная фурнитура со считывателем RFID и работающая от батареек имеет классический дизайн, а также может устанавливаться на все стандартные двери с механическими замками.

Доступные технологии RFID:

iCLASS®

MIFARE™ CLASSIC

MIFARE™ DESFire™

MIFARE™ PLUS

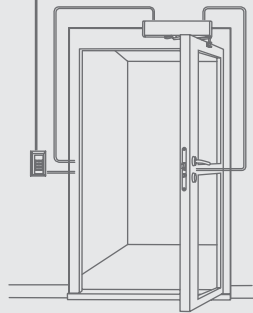
ЭКОНОМИЧЕСКИ ЭФФЕКТИВНОЕ РЕШЕНИЕ ДЛЯ ДВЕРЕЙ ПОВЫШЕННОЙ БЕЗОПАСНОСТИ



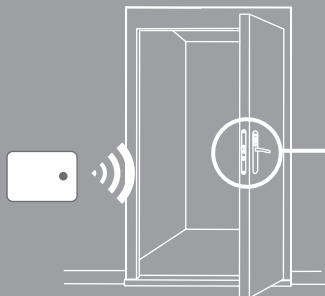
НОВОЕ: Администрирование прав доступа и отслеживание состояния беспроводных дверей

Возможность интеграции дверей в существующую СКУД с применением новейших технологий от ASSA ABLOY.

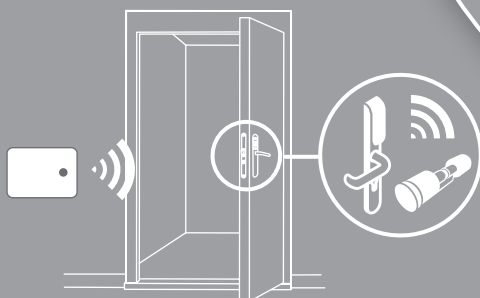
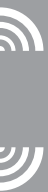
Замок Aперio™ L100 это электронно управляемое беспроводное устройство, которое не только обеспечивает самые высокие уровни физической защиты, но и передает полную информацию о состоянии двери в СКУД.



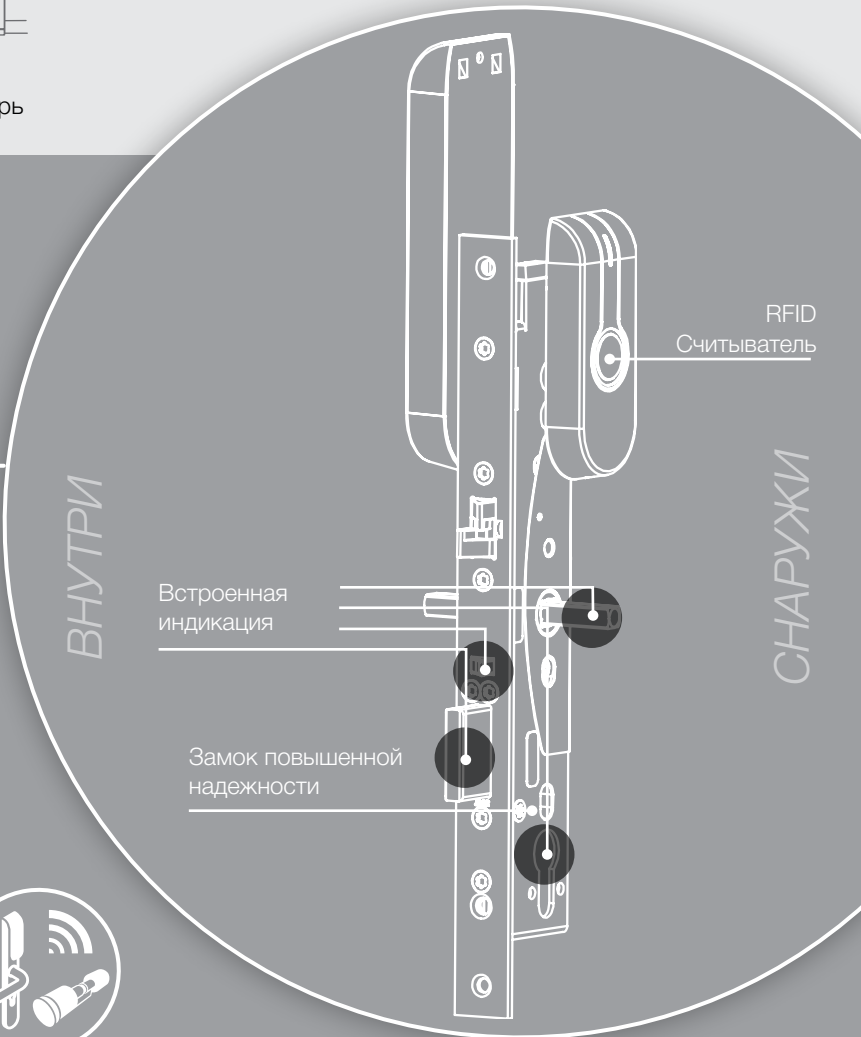
Существующая Проводная дверь



Новая беспроводная дверь



Новая стандартная дверь



КРАТКИЕ ХАРАКТЕРИСТИКИ



Высокоэффективная защита от взлома:
Сертификаты включают CE, EN179, EN1125, EN12209, EN1634 / 1 (в процессе)



Aperio™ поддерживает следующие RFID технологии: iCLASS, MIFARE CLASSIC, MIFARE DesFIRE, MIFARE PLUS, EM410x



Защищен от манипуляций: Основная электроника внутри, снаружи считыватель, разъем для аварийного питания и светодиодная индикация



Индикация: положение двери (открыто/ закрыто) и положение ригеля (заблокирован/ разблокирован)



Выдерживает экстремальные температуры
Диапазон (от -40 до +65) на внешней стороне



Внешняя ручка электрически управляемая, внутренняя ручка всегда открывает замок



Доступен в стандартах Euro (1), Scandinavian (2), Finnish (3) для сплошных или профильных дверей



ЭЛЕКТРОННАЯ ФУРНИТУРА APERIO™ ДЛЯ ПРОТИВОПОЖАРНЫХ, ЭВАКУАЦИОННЫХ И ДВЕРЕЙ ПОВЫШЕННОЙ БЕЗОПАСНОСТИ



ОСОБЕННОСТИ

- Доступно в сетевой (E100) и автономной (E900) версиях
- Совместимо со всеми врезными замками стандарта DIN
- Для внешних и внутренних дверей
- Внешняя ручка электрически управляется, внутренняя ручка всегда подключена
- Основная электроника (RFID + радио) снаружи - защищенная электроника скрыта внутри
- Механизм сцепления от перегрузки
- Возможность программирования до 10 аварийных карт
- Для онлайн версии Aperio™ имеется несколько типов коммуникационных узлов (RS485 или Wiegand)
- Можно использовать с различными технологиями RFID:



- Сертифицирована в соответствии с DIN и EN стандартам



ТЕХНИЧЕСКИЕ ХАРАКТЕРИСТИКИ – E100 / E900

	Сертификаты	CE, EN179, EN1906 (3 7 – 1 1 3 3 B), DIN18273*
	Размеры	312 x 41 x 10/20 мм (В x Ш x Г)
	Профили	EURO, SWISS, BLIND
	Ручка	U-образная ручка
	Обработка	нержавеющая сталь
	Расстояние/Шток	Расстояние 72мм/92мм/74мм/94мм, Шток 9мм
	Толщина двери	Дверное полотно от 40 до 100 мм толщиной, в 5 мм с шагом
	Бэксэт	>40мм
	Тип батареи	1 x литиевая CR123A батарея (внутри)
	Рабочий цикл	Прибл. > 40,000 циклов (для макс. 3 года)
	Стандарт радиосвязи	IEEE 802.15.4 (2,4 ГГц)
	Шифрование (радиосвязь)	AES 128 бит
	Расстояние между фурнитурой и коммуникационным узлом	Рабочий диапазон 5 м или 25 м в зависимости от коммуникационного узла и типа здания
	Класс защиты	IP 54**
	Рабочие температуры	От -25 ° C до +60 ° C
	Влажность	<85% (без образования конденсата)
	Индикация	LED (красный / зеленый / оранжевый)
	RFID считывание	Идентификатор пользователя / сектор / блок или приложение / файл
	Диапазон сканирования	< 4см

** Класс защиты IP54 и диапазон температур действителен только для внешней части фурнитуры.

ФУРНИТУРА APERIO™ С КОДОНАБОРНОЙ ПАНЕЛЬЮ



ОСОБЕННОСТИ

Фурнитура Aперio™ с кодонаборной панелью, это идеальное решение для дверей, требующих несколько уровней аутентификации



КОДОНАБОРНАЯ ПАНЕЛЬ

- Код от 4 до 8 цифр
- Функция временного кода*
- Сигнальный код: Карта используется в нормальном режиме, а при вводе сигнального кода генерируется бесшумный сигнал*

* зависит от интеграции с СКУД



RFID - СЧИТЫВАТЕЛЬ

- Доступен для различных RFID технологий:



MIFARE™ CLASSIC / DESFire™

MIFARE™ CLASSIC / PLUS



ЭЛЕКТРОННАЯ ФУРНИТУРА

- Доступна для Aперio™ сетевых (E100)
- Главная электроника (RFID + радио) снаружи - защищенная электроника внутри



3 ТРИ УРОВНЯ ИДЕНТИФИКАЦИИ:

- Считыватель
- Код
- Код & Считыватель

ТЕХНИЧЕСКИЕ ХАРАКТЕРИСТИКИ

	Базовая версия: CE, Премиум версия: EN179, EN1906 (3 7 – 1 1 3 3 B), DIN18273
	312 x 41 x 10/20 мм (В x Ш x Г)
	Стандарты: EURO, SWISS, BLIND
	U-образная форма ручки, L-образная форма ручки, нержавеющая сталь
	Расстояние 72мм / 92мм / 74мм / 94мм, Шток 7 мм, 8 мм, 9 мм
	Дверное полотно от 40 до 100 мм толщиной, в 5 мм с шагом
	Бэксэт > 40 мм
	1 x литиевая CR123A батарея (внутри)
	Прибл. > 40,000 циклов (для макс. 3 года)
	IEEE 802.15.4 (2,4 ГГц) AES 128-битное шифрование
	Рабочий диапазон 5 м или 25 м в зависимости от коммуникационного узла и типа здания
	IP 52 (Базовая версия), IP 54** (Премиум версия)
	От -25 ° C до +60 ° C, влажность: < 85% (без образования конденсата)
	LED (красный / зеленый / оранжевый)
	Идентификатор пользователя / сектор / блок или приложение / файл
	< Диапазон сканирования 4 см

** Класс защиты IP54 и диапазон температур действителен только для внешней части фурнитуры.

APERIO™ КОММУНИКАЦИОННЫЕ УЗЛЫ ДЛЯ ПОДКЛЮЧЕНИЯ К СКУД

Коммуникационный узел является связующим звеном между компонентами Aperio™ и сетевыми системами контроля доступа. Коммуникационный узел подключается по протоколам RS485, IP или Wiegand что делает его совместимым практически со всеми системами, имеющимися на рынке сегодня. Связь с компонентами Aperio™ осуществляется по беспроводному зашифрованному (IEEE 802.15.4 (2.4 ГГц)) соединению.



Размеры В82 x Ш82 x Г37 мм

Стандарт радиосвязи IEEE 802.15.4 (2.4 ГГц) - 16 channels (11-26)

Шифрование (радиосвязь) AES 128 каналов



Беспроводной рабочий диапазон В диапазоне 25 метров в зависимости от среды помещения

Чувствительность приемника - 100dBm 20%PER

Мощность беспроводной передачи 10 дБм / МГц

Степень защиты IP 20



Диапазон рабочих температур от +5°C до +35°C

Влажность воздуха < 95% без конденсации



Индикация LED (красный / зеленый / оранжевый)

APERIO™ AN20 1-K-1 ADVANCED

Коммуникационный узел для подключения к СКУД через интерфейс Wiegand

- Позволяет подключить к одному коммуникационному узлу 1 устройство Aperio™
- Встроенная антенна с возможностью подключения внешней антенны
- Питание 8-24 В постоянного тока

APERIO™ AN30 1-K-8

Коммуникационный узел для подключения к СКУД через интерфейс RS485

- Позволяет подключить к одному коммуникационному узлу 8 устройств Aperio™
- Встроенная антенна с возможностью подключения внешней антенны
- Питание 8-24 В постоянного тока

APERIO™ AN40 1-K-16 IP

Коммуникационный узел для подключения к СКУД через интерфейс IP/Ethernet

- Позволяет подключить к одному коммуникационному узлу до 16 Aperio™ устройств
- Встроенная антенна с возможностью подключения внешней антенны
- TCP/IP передача данных шифруются с помощью протокола TLS 1.1/1.2
- Питание с помощью Power over Ethernet (PoE) или от внешнего блока питания